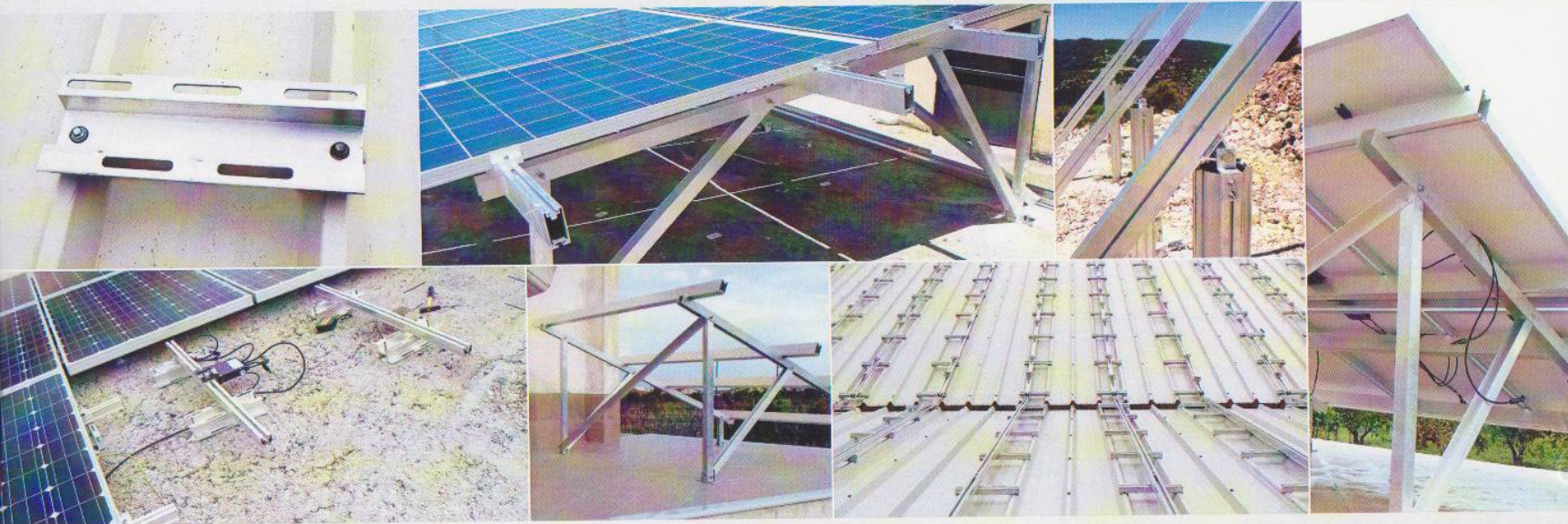


# **PV Mounting.gr**

ΣΥΣΤΗΜΑΤΑ ΣΤΗΡΙΞΗΣ ΦΩΤΟΒΟΛΤΑΪΚΩΝ



*Mounting your profits*



**pvMounting.gr**  
ΣΥΣΤΗΜΑΤΑ ΣΤΗΡΙΞΗΣ ΦΩΤΟΒΟΛΤΑΪΚΩΝ

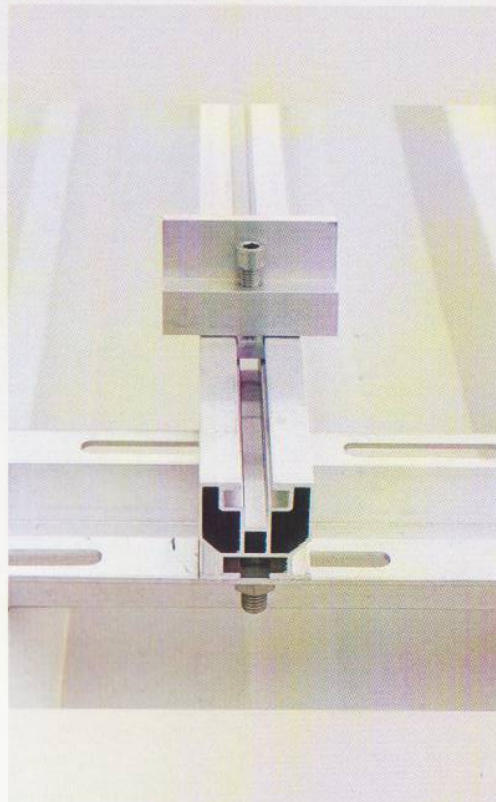
# Πεδία Εφαρμογής Συστημάτων Βάσεων Στήριξης

Areas of application  
of Photovoltaic Mounting Systems

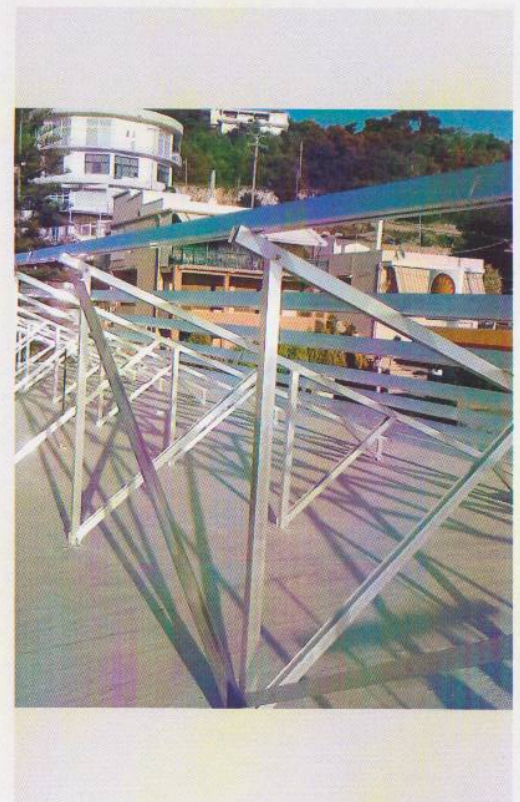
Αγροτεμάχια  
Plots

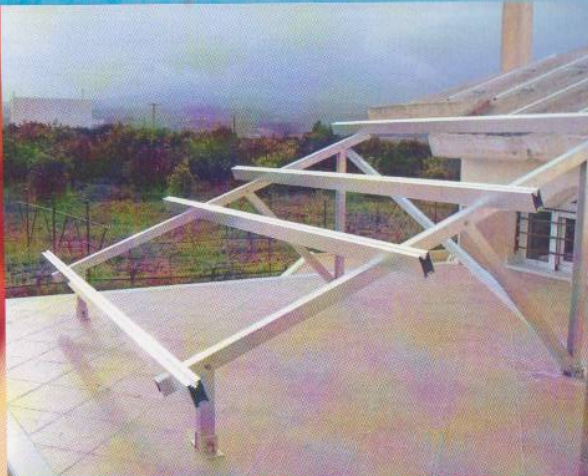
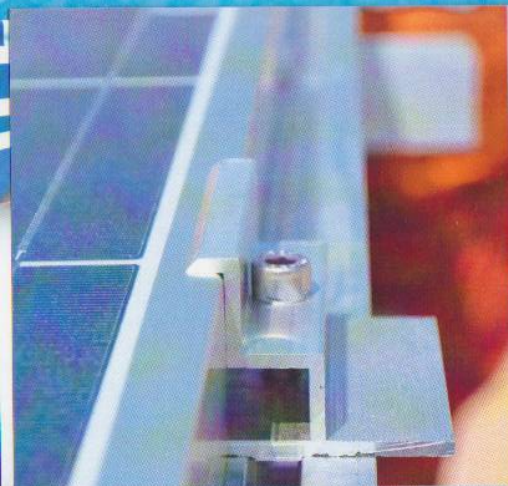


Βιομηχανικές Στέγες  
Industrial Roofs

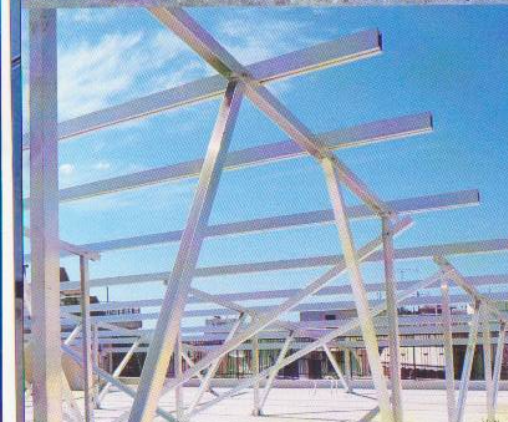


Στέγες Κατοικιών  
House Roofs





- ▶ Ευκολία στη συναρμολόγηση , γρήγορη τοποθέτηση.
- ▶ Εργονομία στη μεταφορά, τα τεμάχια συναρμολογούνται μεταξύ τους και φτάνουν δεματοποιημένα.
- ▶ Προσαρμογή της κατασκευής ανάλογα με τις ανάγκες και τις απαιτήσεις του έργου.
- ▶ Δυνατότητα εγκατάστασης σε αγροτεμάχια, βιομηχανικές στέγες, καθώς και σε στέγες κατοικιών .
- ▶ Δυνατότητα εξυπηρέτησης μεγάλου όγκου παραγγελίας σε μικρό χρονικό διάστημα λόγω αυτοματοποιημένης γραμμής παραγωγής με χρήση μηχανημάτων υψηλής τεχνολογίας CNC.
- ▶ Στιβαρότητα κατασκευής λόγω χρήσης διατομών αλουμινίου 5mm(αγρός), 3mm (οικιακά).



Η εταιρεία μας, με δραστηριότητα στον χώρο του αλουμινίου πλέον των 20 χρόνων και μεγάλη εμπειρία στο χώρο των κατασκευών, ακολουθώντας τις ανάγκες της εποχής πέρασε στον χώρο της κατασκευής βάσεων. Με κύριο γνώμονα να καλύψουμε τις ανάγκες του επαγγελματία εγκαταστάτη, αξιοποιώντας την τεχνογνωσία μας και τα πλέον σύγχρονα μηχανήματα της αγοράς αναπτύξαμε τα δικά μας συστήματα στήριξης φωτοβολταϊκών πλαισίων.

Τα προφίλ και τα εξαρτήματα των συστημάτων μας έχουν τη δυνατότητα να δεχθούν πάνελ οποιασδήποτε μορφής και διάστασης, ήτοι: Μονοκρυσταλλικά, Πολυκρυσταλλικά ή Thin film.

Παράλληλα με τις οικιακές κατασκευές αναπτύξαμε σύστημα αγρού, μονοπασαλικό και διπασαλικό, σταθερής ή μεταβλητής κλίσης, παρέχοντας μία ολοκληρωμένη πρόταση για κάθε ανάγκη.

Η κατασκευή των βάσεων και των επί μέρους εξαρτημάτων του συστήματος γίνεται εξολοκλήρου στο εργοστάσιο μας.

Τα συστήματα στήριξης που παράγουμε έχουν εκπονηθεί σύμφωνα με τους παρακάτω κανονισμούς:

EC9 P1 για την μελέτη των στοιχείων αλουμινίου, EC1 P1.4 preEN 1991-1-4: Jan 2004 για τους υπολογισμούς της ανεμοπίεσης, EC1 – EN1991-1-3: 2003 για τους υπολογισμούς του φορτίου χιονιού, EC8: για τις αντοχές σε σεισμό και πιστοποιηθεί από την TUV HELLAS (Αριθμός Πιστοποιητικού TUV-H 12/8150).

Το υλικό κατασκευής είναι το Αλουμίνιο AlMgSi 0.5 ( F 22 ), υλικό γνωστό για την αντοχή του στο χρόνο κάτω από αντίξοες συνθήκες. Ο συνδυασμός του με ανοξειδωτες βίδες (A2) και την αποφυγή κολλήσεων δημιουργούν τις προϋποθέσεις για την μέγιστη αποφυγή οξειδώσεων.

Υπερυψωμένες βάσεις και τραπέζια σε οποιαδήποτε διάταξη, οριζόντια, κάθετα, στην κλίση που μεγιστοποιεί την απόδοση, αποτελούν τον κύριο τομέα δραστηριοτήτων μας.

***Και όλα αυτά σε συνδυασμό με τις ασυναγώνιστες τιμές μας.***



2<sup>nd</sup> km. of  
Varis - Koropiu Ave.  
T.K. 19400, Koropi  
e-mail: [exaltheco@yahoo.gr](mailto:exaltheco@yahoo.gr)  
tel / fax: 210 9653270  
mob: 6947070916

**pvMounting.gr**  
ΣΥΣΤΗΜΑΤΑ ΣΤΗΡΙΞΗΣ ΦΩΤΟΒΟΛΤΑΪΚΩΝ