

JVC®

The Perfect Experience

Lolux™ Dome Produkte Indoor/Outdoor Systeme

Hochauflösende Farbkameras mit Direct-Drive-Motor für schnelle, leise und präzise Positionierung

TK-C686WPE/TK-C685WPE



540 TVL

36x/27x
optisches
Zoom

0,03°
Super-
Präzision

Fast/Slow
variable Pan/Tilt
Geschwindigkeit

Leiser
Betrieb

0,04lx*
Super
LoLux™

Einfache
Installation

* in schwarz/weiß Mode

Direkt angetriebener Dome

■ Direct-Drive-Motor für außerordentliche Präzision & Laufruhe

- Super akkurate Positionierung ($\pm 0,03^\circ$ Genauigkeit)
- Super schnelles und super langsames Schwenken/Neigen (500°/s bis 0,04°/s variabel)
- Super geräuscharmer Betrieb (ideal für Krankenhäuser, Bibliotheken und Museen etc.)

■ Hochauflösend mit 540 TV Linien

Der 1/4" IT CCD mit ca. 440.000 effektiven Pixeln erfasst präzise alle Bilddetails für die hochwertige Bildwiedergabe

■ Tag/Nacht Funktion mit IR Cut Filter

Automatisches Umschalten zwischen Tag-/Nachtbetrieb für die 24h Überwachung

■ Effektive Gegenlichtkompensation

ExDR Funktion (mit Doppelshutter) erlaubt eine sichere Überwachung, selbst beim extremen Gegenlicht

■ Super LoLux™ Empfindlichkeit

0,04 lx in schwarz/weiß Mode (25% Videopegel, F1,6, AGC SUPER)
0,5 lx in Farbmodus (25% Videopegel, F1,6, AGC SUPER)

■ Einfache Installation

Einrastbare Verriegelung für leichte und schnelle Installation und Wartungsarbeiten

■ Elegantes Design und moderne Farbgebung

Das elegante Design der Domekamera passt sich hervorragend dem Umfeld an

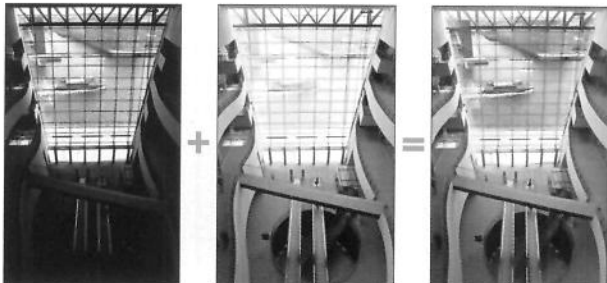
■ Staub- und wassergeschütztes Design (TK-C686WPE/C685WPE)

Durch das robuste Design und IP66-Schutzart hervorragend für den Außeneinsatz geeignet

● Intelligente und vollwertige Überwachungskamera für universelle Einsatzbereiche

ExDR (erweiterter Dynamikbereich) mit Dual Shutter

Helle Bereiche der Szene werden mit dem Highspeed-Shutter aufgenommen, während dunkle Partien normal aufgenommen werden. Aus den Daten beider Detailinformationen wird jetzt ein einziges Bild kombiniert, das nun in allen Helligkeitsabstufungen korrekt belichtet ist.



Helle (Hintergrund-)Objekte werden mit dem "high speed" Shutter aufgenommen

Dunkle Partien mit dem "normal-speed" Shutter

Optimal belichtetes Bild mit ExDR

IR Cut-Filter für die "Rund um die Uhr"-Überwachung

Der IR Cut-Filter schaltet automatisch entsprechend den gegebenen Lichtverhältnissen EIN und AUS. Tagsüber steht am Ausgang ein qualitativ hochwertiges Farbbild zur Verfügung und nachts wird der IR Cut-Filter motorisch weggeschaltet, so dass ein schwarz/weiß Bild mit hoher Empfindlichkeit zur Verfügung steht.

(Bei Verwendung von IR Scheinwerfern wird ein externer Trigger für den Nachtmodus empfohlen.)

Privatzonen-Funktion zum Schutz der Privatsphäre

Bis zu 8 Masken können eingestellt werden, um das Eindringen in Privatbereiche zu verhindern.



Ohne Privatzonen

Mit Privatzonen

Elektronische Empfindlichkeitsanhebung in dunklen Bereichen

Diese Funktion erhöht die Empfindlichkeit in dunklen Bildbereichen, indem die Belichtungszeit automatisch verlängert wird.

Wählbarer Display Mode für LCD- und Röhrenmonitore

Durch Umschalten der CRT/LCD-Mode erfolgt eine automatische Helligkeitsanpassung entsprechend dem verwendeten Monitor: Röhren- oder LCD Display.

Bildstabilisator (TK-C686E/C686WPE)

Falls die Kamera durch Windböen oder durch Erschütterungen im Umfeld beeinflusst wird, trägt der Bildstabilisator wesentlich dazu bei, ein stabiles und verwackelungsfreies Bild zu liefern. Diese Funktion ist unverzichtbar für Installationen im Außeneinsatz, besonders bei Mastmontagen, die für Vibrationen geradezu empfänglich sind.

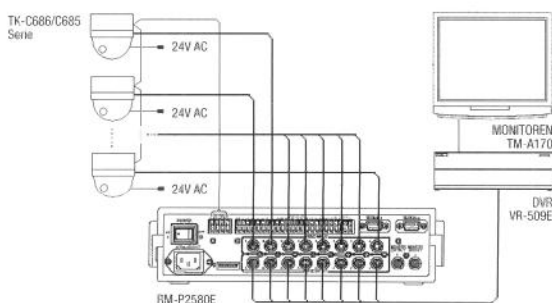
Bewegungserkennung und Verfolgung



Diese Funktion löst bei Bewegungsänderungen in einem voreingestellten Bereich einen Alarm aus. Weiterhin kann diese Funktion dazu verwendet werden, ein bewegliches Objekt oder eine Person für ca. 30 Sekunden zu verfolgen.

(Die rote Markierung wird nur im Demonstrations-Mode gezeigt)

■ Multidrop-Datenkommunikation mit RM-P2580E



Modell	Bezeichnung	Stück
TK-C686/C685	PTZ Kamera	8
RM-P2580E	Fernsteuereinheit	1
VR-509E	DVR	1
TM-A170	Monitor für DVR	1

■ Optionales Zubehör

Für TK-C686E/C685E

- WB-S682U Wandhalter
- WB-S685U Decken-einbauhalter

- WB-S681U Decken-halter (abgehängt)



Für TK-C686WPE/C685WPE

- WB-S684U Deckenhalter aussen (abgehängt)



RM-P2580E Fernsteuereinheit





36-faches optisches Zoom, unglaublich starke Vergrößerung (TK-C686E/C686WPE)



36x

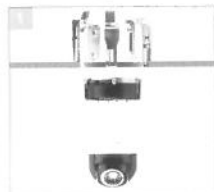
Die TK-C686E und TK-C686WPE wird serienmäßig mit einem 36-fach Zoomobjektiv geliefert und bietet somit eine unglaublich hohe optische Vergrößerung, stark genug um KFZ Schilder oder Details von Personen zu erkennen. (TK-C685E/C685WPE verfügt über ein 27-faches Zoomobjektiv)

Schnelle und einfache Installation und einfache Wartungsarbeiten

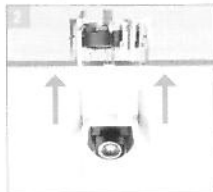
Dank des "One-touch-lock" wird die Installation extrem einfach, da die Kamera lediglich in die Halterung eingerastet wird. Somit werden bei der Installation, aber auch für die Wartungsarbeiten Zeit und damit Kosten gespart.

TK-C686E/C685E
(z.B. eingebaute Deckenmontage)

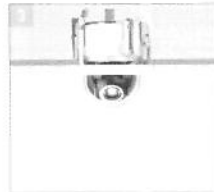
TK-C686WPE/C685WPE
(z.B. Wandmontage)



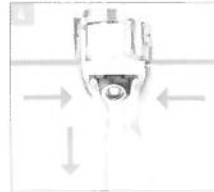
Montage der optionalen Deckenhalterung an 3 Punkten der (abgehängten) Decke.



Einsetzen der Kamera in die Deckenhalterung, bis das System einrastet.



Kameraabdeckung (optional) aufsetzen – fertig –



Für das Abnehmen der Kamera lediglich die zwei Verriegelungen drücken und Kamera abnehmen.



Die Montagelöcher der Kamera mit den Montagebolzen der Halterung in Deckung bringen und verschrauben (Zur Sicherheit sind 4 Montagebolzen vorhanden)



Die Kabel durch den Wandarm ziehen und System verschließen.

JVC Standard für geprüfte Zuverlässigkeit

Die Zuverlässigkeit von Produkten beruht nicht nur auf jahrelange Erfahrungen und den seriösen Berichtaufzeichnungen, die bei JVC durchgeführt werden, sondern auch auf den hohen Qualitätsanforderungen und Inspektionen, die unsere Qualitätskontrolle fordert. Alle Modelle wurden in Bezug auf Positionierung einem zermurbenden Test für das Schwenken, Neigen und Zoomen unterzogen und zusätzlich die Outdoor Modelle gegen Staub, Wasser und Erschütterungen geprüft, um den IP66 Standards gerecht zu werden.

Tests wie diese werden werksseitig hinsichtlich Haltbarkeit durchgeführt. (Anzahl der Zyklen)

2
Millionen für
das Zoomen

4
Millionen für
das Fokussieren

5
Millionen für
das Schwenken

Diese Zahlen sind Richtwerte und können entsprechend den Einsatzbedingungen variieren.